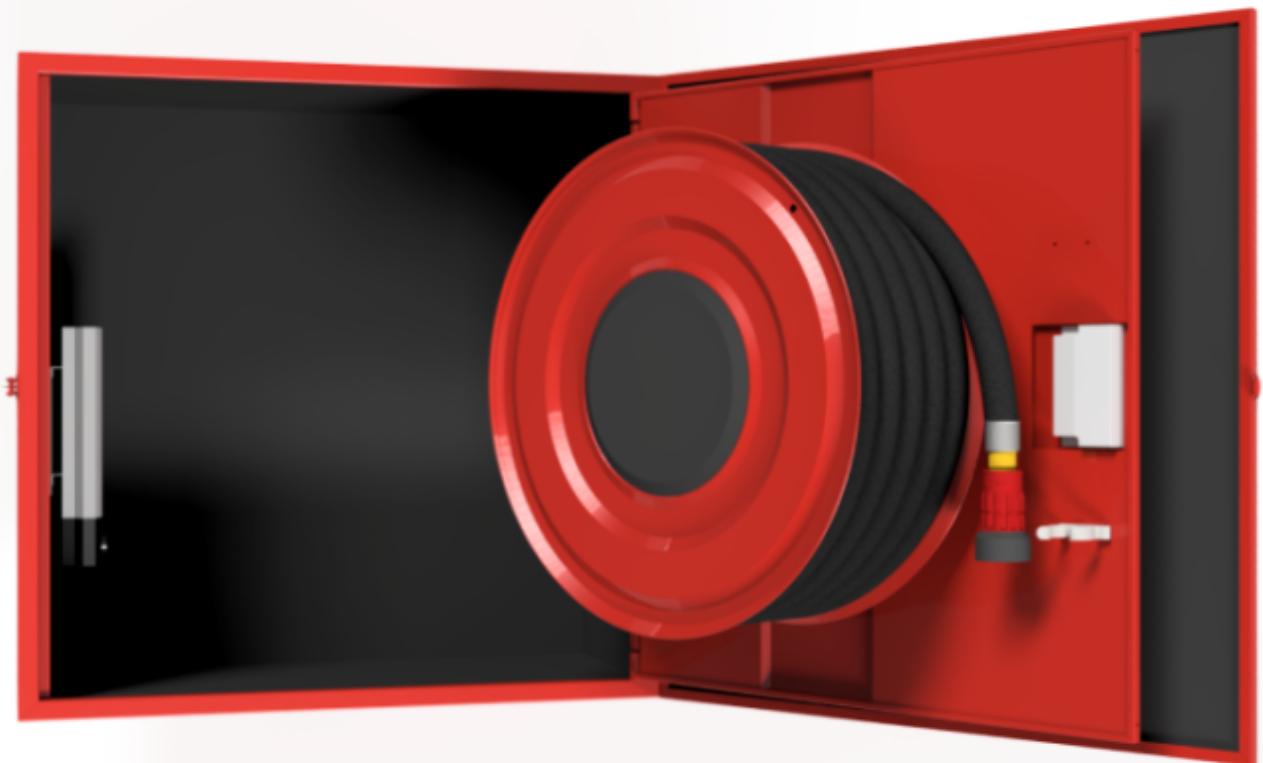


PV-11EL lämp.erist. lämmitin, pun. - Lämpöeristetty pikapalopostikaappi



PV-11EL lämp.erist. lämmitin, pun. - Lämpöeristetty pikapalopostikaappi



Lämpöeristetty pikapalopostikaappi katettuihin ja kuiviin tiloihin. IP-31. Hinta ilman letkuyhdistelmää. Valitse letkuyhdistelmä alta. HUOM! CE-merkityn EN-671 hyväksytyn pikapalopostin maksimi letkupituus 30m. Lämpöeristys 19mm solukumi. Kaksinkertainen eristetty ovi. Termostaattiohjattu sähkövastus 200 W (230 V). Kaappi soveltuu kuiviin kylmävarastoihin sekä lämmittämättömiin tiloihin ja varastoihin. Vastaa muuten materiaaleiltaan ja mitoitukseltaan perusmallia. Hinta ilman letkua ja suihkuputkea. Valitse letkuyhdistelmä alta. Maksimi letkukoot 19mm/45m tai 25mm/30m, kevytletkulla 19mm/50m tai 25mm/35m.

Features

EN 671-1 / 2012 hyväksytty	kyllä
Väri	punainen (RAL 3020)
Korkeus (mm)	790
Leveys (mm)	790
Syvyys (mm)	365