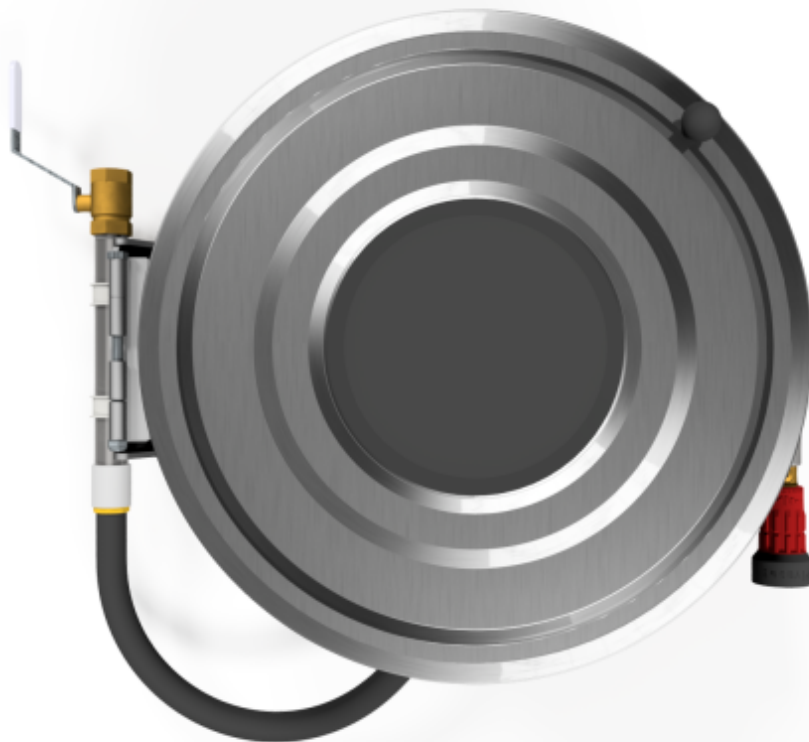


**PV-25R Tromle 550/200 SST, uden slangesamling - Slangetromle + svingarm**

---



**PV-25R Tromle 550/200 SST, uden slangesamling - Slangetromle + svingarm**

---



De brugervenlige industrimodeller er designet til at modstå kontinuerlig[1]tung brug. PV-23T/TR og PV-25T/TR er udstyret med et foldbart[1]opspolingssving, slangeføring og 1 afspærringsventil. Disse modeller har en messingkurve, der stiger fra hjulnavet til kabinettet. PV-23T/TR inkluderer en ekstra tilslutningslange og et vægmonteringsbeslag. PV-25T/TR-modellen har en ekstra tilslutningslange og en hængslet arm. PV-60 R inkluderer en 1 afspærringsventil og et spolehåndtag med et 1 indvendigt gevind til et tilførselsrør.

**Features**

---

Finsk "lvi-nummer"

2956370