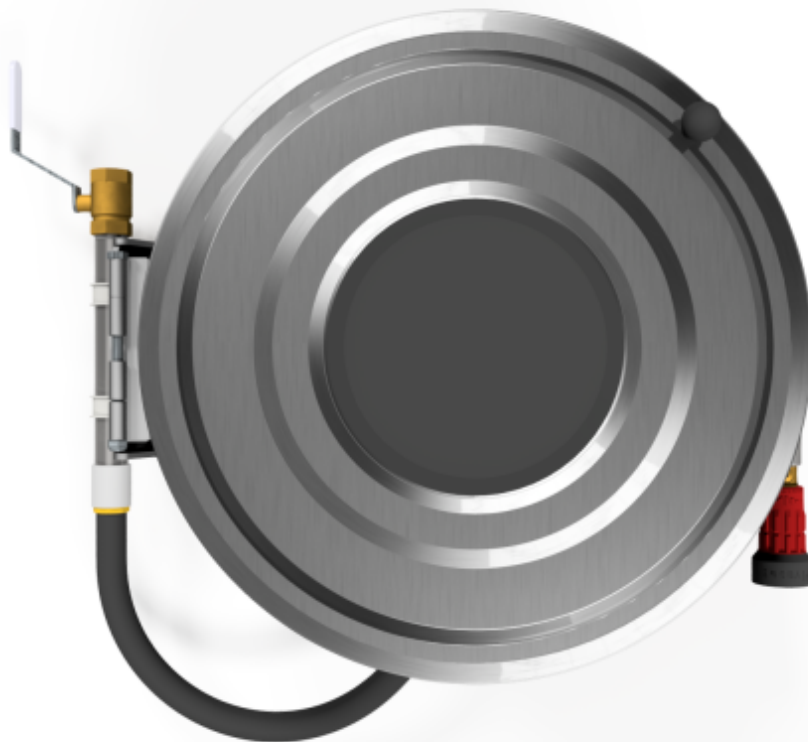


## PV-25R Slangetrommel 550/200 SST, uten slangemontering - Slangetrommel + svingarm

---



## PV-25R Slangetrommel 550/200 SST, uten slangemontering - Slangetrommel + svingarm

---



De brukervennlige industrimodellene er konstruert for å tåle kontinuerlig[1]tung bruk. PV-23T/TR og PV-25T/TR er utstyrt med en sammenleggbare[1]opprullingssveiv, slangeføring og 1 avstengningsventil. Disse modellene har en messingkurve som stiger fra hjulnavet til kabinettet. PV-23T/TR inkluderer en ekstra tilkoblingslange og en veggmonteringsbrakett. PV-25T/TR-modellen inkluderer en ekstra tilkoblingslange og en hengslet arm. PV-60 R inkluderer en 1 avstengningsventil og en spoleveiv med en 1 innvendig gjenge for et tilførselsrør.

### Features

---

Finsk "lvi-nummer"	2956370
--------------------	---------