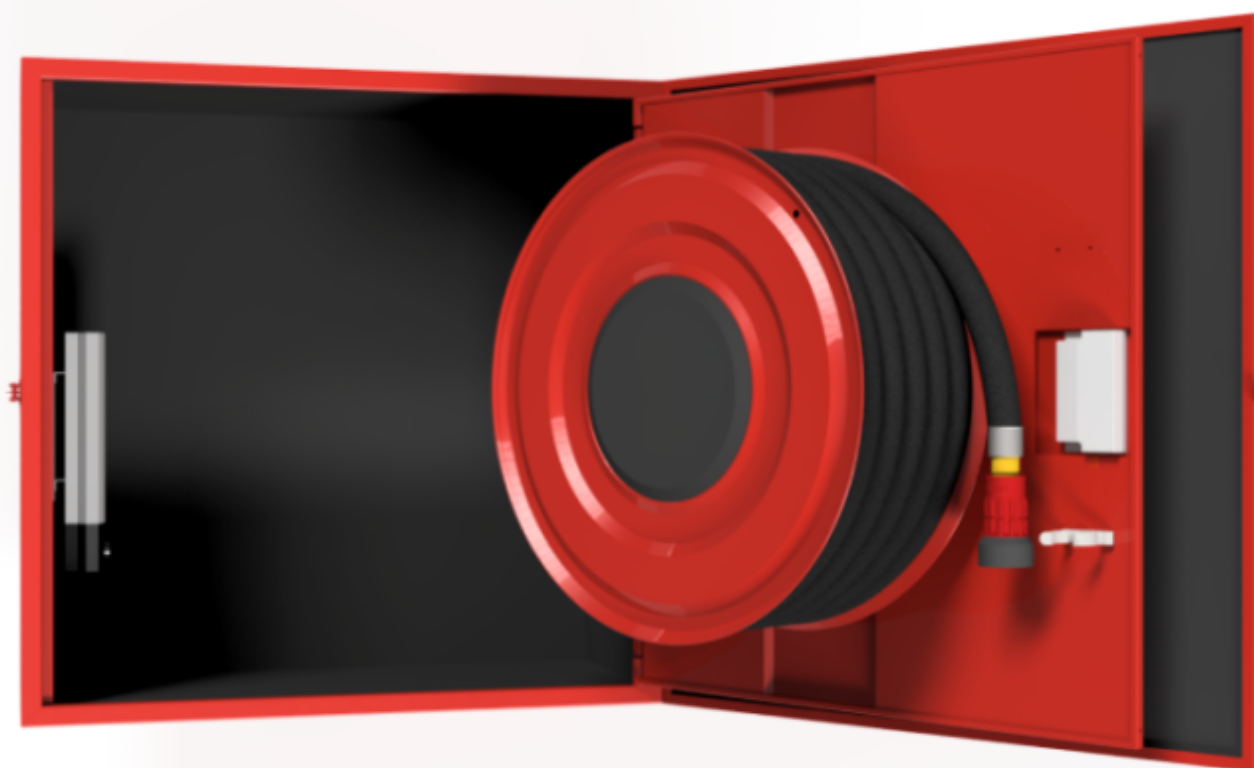


PV-11EL lämp.erist. lämmitin, pun.



PV-11EL lämp.erist. lämmitin, pun.



Lämpöeristetty pikapalopostikaappi katettuihin ja kuiviin tiloihin. IP-31.

Features

EN 671-1 / 2012 godkänd	ja
Färg	punainen
Höjd (mm)	790
Bredd (mm)	790
Djup (mm)	365