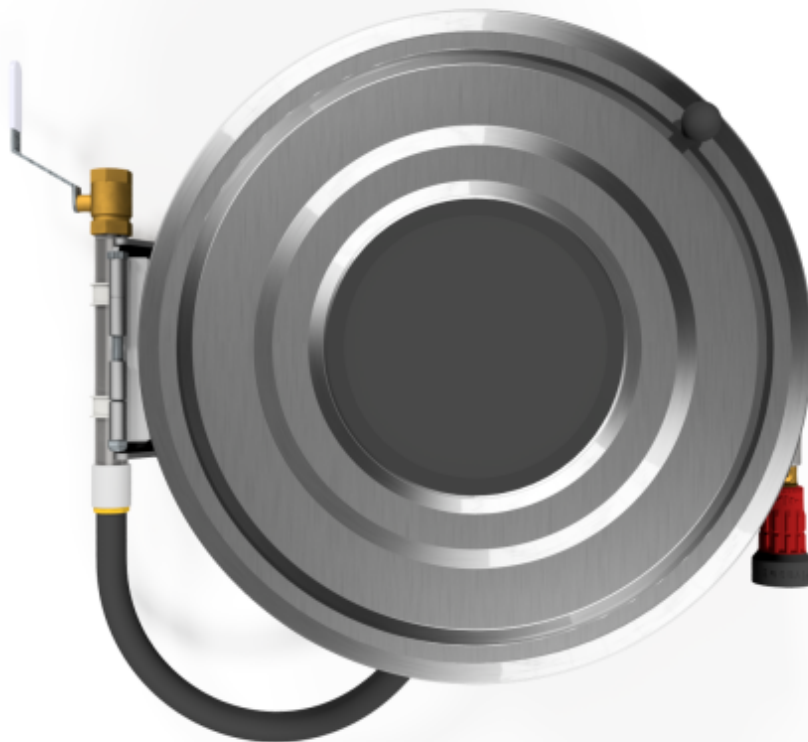


## PV-25R Upprullare 550/200 SST, utan slang - Slangupprullare + svängarm

---



## PV-25R Upprullare 550/200 SST, utan slang - Slangupprullare + svängarm

---



De lättanvända industrimodellerna är konstruerade för att tåla kontinuerlig[1]jed heavy use. PV-23T/TR och PV-25T/TR är utrustade med en hopfällbar[1]upprullningsvev, slangledare och 1 avstängningsventil. Dessa modeller har en mässingskurva som går från haspelnavet till höljet. PV-23T/TR inkluderar en extra anslutningsslang och ett väggfäste. Modellen PV-25T/TR inkluderar en extra anslutningsslang och en gångjärnsarm. PV-60 R har en 1 avstängningsventil och en upprullningsvev med en 1 invändig gänga för matarrör.

### Features

---

Finska "Ivi-number"

2956370